

I Congrés Internacional de Lideratge Femení
TALLER

Hombres y mujeres, diferencias que nos unen

Pere Jiménez Creis
pjimenez@uoc.edu



OBJETIVOS DEL TALLER

- ♥ **Identificar** las diferencias de estructura mental entre hombres y mujeres
- ♥ **Entender** cómo podemos complementarnos, conociéndonos
- ♥ **Explicar** dos herramientas útiles en gestión: el mapa conceptual-mental (pensamiento femenino) y el diagrama de proceso causa-efecto (pensamiento masculino)
- ♥ **Utilizar** ambas herramientas en equipo, para generar soluciones creativas (mapa) y priorizadas (diagrama) en este caso en el ámbito de la “igualdad de oportunidades”



QUÉ VAMOS A HACER

11'00 - 11'30 h **Presentación: “Hombres y mujeres, diferencias que nos unen”**

11'30 - 12'30 h **Trabajo en equipo**

12'30 - 13'00 h **Presentación: conclusiones de los equipos**

INTRODUCCIÓN

GESTIÓN DE EMPRESA = GESTIÓN TANGIBLE + GESTIÓN INTANGIBLE

Desde el punto de vista organizativo, existen dos percepciones de la gestión:

♠ **Gestión *tangible***, que responde a demandas y expectativas concretas (función, tiempo, coste, evaluación, etc)

♥ **Gestión *intangibile***, que responde a expectativas y deseos emocionales (actitudes, comportamientos, atención, credibilidad, coherencia y lealtad).

GESTIÓN TANGIBLE Y GESTIÓN INTANGIBLE



GESTIÓN INTANGIBLE: INTELIGENCIA EMOCIONAL

Daniel Goleman:

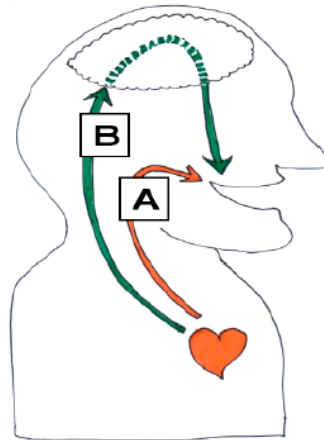
La inteligencia emocional es la suma de las inteligencias:

- ♥ *intrapersonal* (capacidad de comprender a si mismo)
- ♥ *interpersonal* (capacidad de comprender a los demás)

GESTIÓN INTANGIBLE: ASERTIVIDAD Y PNL

CAMINO A: HAGO LO QUE SIENTO

CAMINO B: PIENSO LO QUE HAGO



COMO CONSTRUIMOS NUESTROS PENSAMIENTOS PSICOLOGÍA DIFERENCIAL

La psicología diferencial aspira al conocimiento del psiquismo humano mediante el estudio de sus diferencias en los distintos grupos e individuos.

Así como la psicología básica estudia las leyes y procesos de la mente y de la conducta comunes a todas las personas, la psicología diferencial estudia la mente y conducta fijándose en las diferencias individuales o de grupos.

Vamos a centrarnos, en las diferencias de la estructura mental de hombres y mujeres.

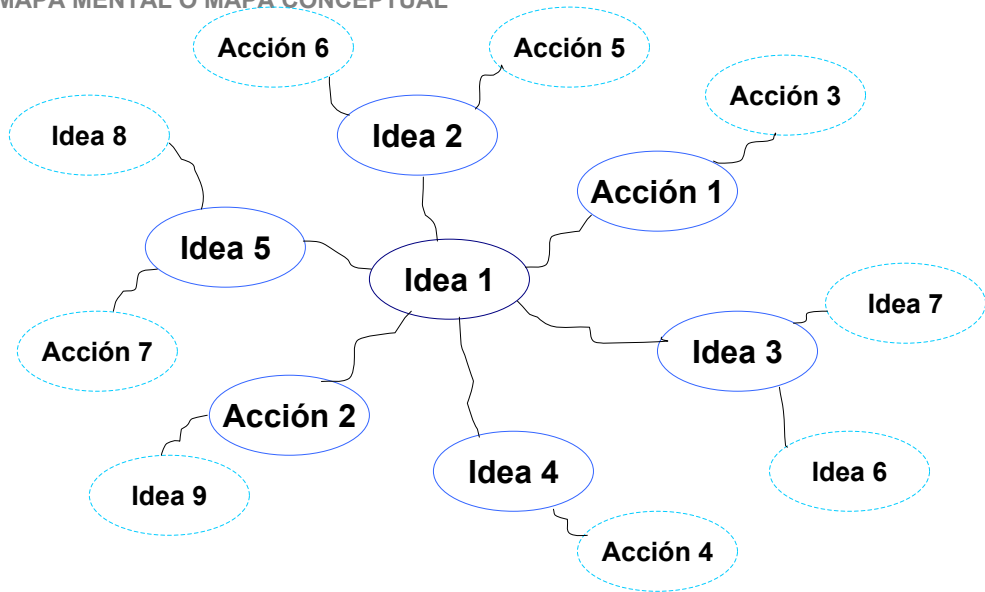
COMO CONSTRUIMOS NUESTROS PENSAMIENTOS
PSICOLOGÍA DIFERENCIAL - ESTUDIO

- Las mujeres son mejores que los hombres para interpretar el lenguaje no verbal
- Hombres y mujeres tendrían diferentes estructuras cerebrales
- Las partes del lóbulo frontal involucradas en la toma de decisiones y la resolución de problemas, era proporcionalmente más grande en las mujeres.
- Lo mismo ocurría con el área que regula las emociones
- La memoria a corto plazo también es más grande en mujeres que en hombres

COMO CONSTRUIMOS NUESTROS PENSAMIENTOS
PSICOLOGÍA DIFERENCIAL - ESTUDIO

- Los hombres desarrollan más la percepción del espacio y el impulso sexual
- Los hombres recuerdan más cosas pero las mujeres retienen mejor los detalles
- Las pesadillas de las mujeres pueden ser divididas en tres categorías, sueños temerosos (ser perseguida o amenazada de muerte), perder un ser querido y sueños confusos
- No sólo las mujeres tienen más pesadillas, sino que para ellas son más intensas emocionalmente
- Los sueños de los hombres tienen más referencias a la actividad sexual

COMO CONTRUIMOS NUESTROS PENSAMIENTOS - ELLAS
MAPA MENTAL O MAPA CONCEPTUAL



COMO CONSTRUIMOS NUESTROS PENSAMIENTOS
ESTRUCTURA MENTAL DE LA MUJER

Nota previa: ojo, vamos a generalizar ...

Las ideas y decisiones de la mujer son, por tanto:

- Creativas, innovadoras e inesperadas
- Siguen una estructura en explosión
- El objetivo central del pensamiento femenino no es necesariamente conocido (si por ella)
- Simultáneas
- Multidisciplinares
- “Todo es posible”

COMO CONSTRUIMOS NUESTROS PENSAMIENTOS - ELLOS
DIAGRAMA DE PROCESO CAUSA-EFECTO



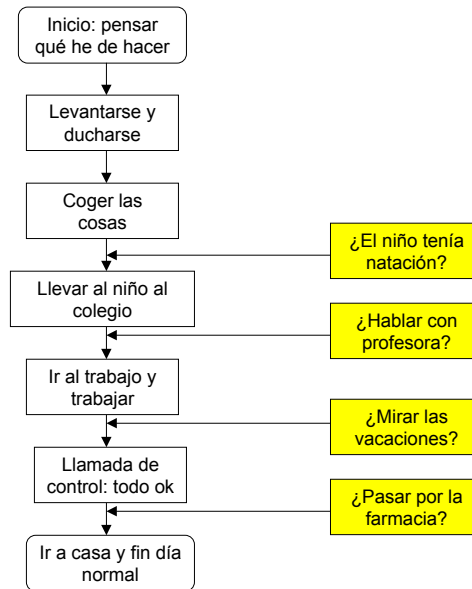
COMO CONSTRUIMOS NUESTROS PENSAMIENTOS
ESTRUCTURA MENTAL DEL HOMBRE

Nota previa: ojo, también vamos a generalizar ...

Las ideas y decisiones del hombre son, por tanto:

- Predecibles, sus reacciones son conocidas de antemano**
- Siguen un proceso lineal, un orden**
- El proceso es “paso a paso”, una cosa detrás de otra**
- Necesidad de saber lo qué hay que hacer y cómo hacerlo**

COMO CONSTRUIMOS NUESTROS PENSAMIENTOS - ELLOS (EJEMPLO 1 DIA)



HERRAMIENTAS CREATIVAS Y DE DESARROLLO

ELLAS = MAPA MENTAL / MAPA CONCEPTUAL (más creativo)

+

ELLOS = DIAGRAMA DE FLUJO / DIAGRAMA DE PROCESO (más ordenado)

Mapa mental o conceptual: es un método de aprendizaje que produce resultados significativos al relacionar los conceptos de manera creativa y visual (Cmap tools)

Diagrama de flujo o de proceso: es un método de aprendizaje para desarrollar de manera lineal un proceso, siguiendo las fases lógicas (MS Visio)

Diagrama de relaciones causa-efecto: es un método de aprendizaje para establecer la causa principal y la cadena de las actividades de un proceso siguiendo un orden lógico

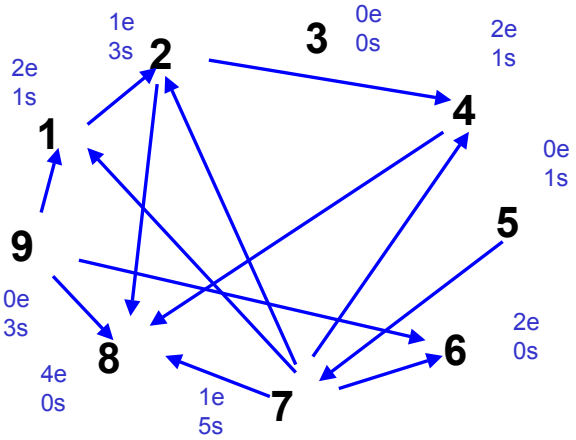
DIAGRAMA DE RELACIONES CAUSA-EFECTO = PRIORIZAR

El objetivo es establecer la causa principal y la cadena de actividades de un proceso siguiendo la relación causa-efecto.

Ponemos los títulos siguiendo las el orden de las manecillas del reloj. Analizamos por parejas, todas las combinaciones, para establecer la relación causa - efecto.

Trazamos una flecha de la causa al efecto. Posteriormente contamos cuántas salidas y cuántas entradas tiene cada título.

Dibujamos el proceso causa-efecto según el orden obtenido.



5 - causa de la causa ppal: 1 flecha a la causa ppal

7 - causa principal: más salidas y menos entradas

8 - efecto principal: más entradas y menos salidas

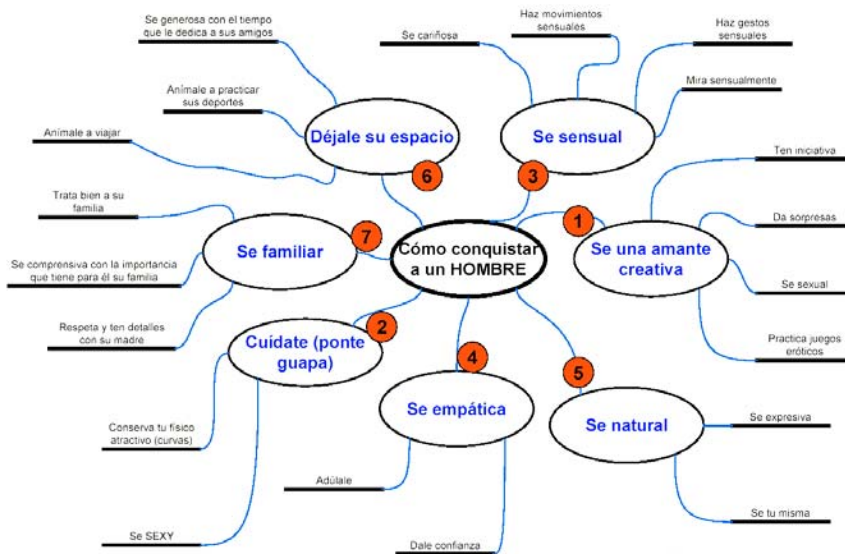
3 - paradigma - no tiene relación ninguna

causa → efecto

EJEMPLO MAPA MENTAL-CONCEPTUAL PRIORIZADO "COMO CONQUISTAR" (1)



EJEMPLO MAPA MENTAL-CONCEPTUAL PRIORIZADO “COMO CONQUISTAR” (2)



EJEMPLO DE APLICACIÓN

OBJETIVO: Definir cuáles son las causas de la desigualdad

1) MAPA CONCEPTUAL - INSTRUCCIONES

- 1) Trazar un círculo en medio de la hoja
- 2) Escribir en él el objetivo del mapa mental
- 3) Extraer líneas desde el círculo central escribiendo en su extremo ideas de nivel primario (principal) - generalmente son entre 5 y 8 ideas de nivel primario
- 4) Desde cada idea de nivel primario extraer líneas y en sus extremos indicar ideas de nivel secundario
- 5) Operar de la misma forma con otros niveles, hasta el nivel de detalle que se desee

Se obtiene un esquema de ideas relacionadas entre ellas por tener el mismo objetivo central

EJEMPLO DE APLICACIÓN

OBJETIVO: Definir cuáles son las causas de la desigualdad

2) DIAGRAMA DE AFINIDAD CAUSA-EFECTO (1) - INSTRUCCIONES

- 1) Tomar las ideas de nivel primario del mapa mental
- 2) Ponerlas en forma de círculo, siguiendo las horas del reloj
- 3) Analizar la relación causa efecto entre la idea 1 y la idea 2.
- 4) Trazar una flecha que vaya desde la idea causa a la idea efecto

Nota: solo hay 3 posibilidades, sentido 1 a 2, sentido 2 a 1, o que no haya relación (en este caso no se dibuja flecha)

- 5) Realizar la misma operación analizando la idea 1 y la 3, la 1 y la 4, ..., hasta la 1 y la última siguiendo las horas del reloj
- 6) Realizar la misma operación ahora analizando la idea 2 y la 3, la 2 y la 4, hasta la última.
- 7) Realizar la misma operación hasta agotar todas las posibilidades

EJEMPLO DE APLICACIÓN

OBJETIVO: Definir cuáles son las causas de la desigualdad

2) DIAGRAMA DE AFINIDAD CAUSA-EFECTO (2) - INSTRUCCIONES

- 8) Una vez trazadas todas las flechas, debe contarse la cantidad de flechas que entran y salen de cada idea, y anotarlas (Entran, Salen)
- 9) La idea que tenga más salidas y menos entradas, es la causa principal, por lo que es la IDEA PRIORITARIA, constituye la primera fase del proceso a seguir.
- 10) La idea que tenga menos salidas y más entradas, es el efecto principal, es la última de las fases del proceso a seguir
- 11) La segunda fase del proceso será la idea que tenga más salidas y menos entradas, tras la primera, y así se va construyendo el proceso hasta completarlo con todas las ideas.

El resultado se presenta en forma de diagrama de proceso

INSTRUCCIONES DEL TALLER
TRABAJO EN EQUIPO = 6 EQUIPOS

Se trata de aplicar las dos herramientas, el mapa mental-conceptual y el diagrama causa-efecto, en los siguientes objetivos:

Equipo 1: Cómo fomentar y hacer emerger el talento femenino, a nivel laboral-profesional (por ejemplo: acceso a estudios técnicos)

Equipo 2: Cómo fomentar y hacer emerger el talento femenino, a nivel social-familiar (por ejemplo: cambio de hábitos)

Equipo 3: Cómo se podría fomentar la igualdad de oportunidades desde la Administración Pública (por ejemplo: leyes)

Equipo 4: Cómo se podría fomentar la igualdad de oportunidades desde el mundo educativo (por ejemplo: revisión textos)

Equipo 5: Qué puede hacer una mujer, desde su posición individual, para fomentar-luchar por la igualdad de oportunidades (ejemplo: perder el miedo)

Equipo 6: Qué puede hacer un hombre, desde su posición (individual, para fomentar-luchar por la igualdad de oportunidades (ejemplo: perder el miedo)



INSTRUCCIONES DEL TALLER
TRABAJO EN EQUIPO = 6 EQUIPOS

Se trata de aplicar las dos herramientas, el mapa mental-conceptual y el diagrama causa-efecto.

OBJETIVO = MÁS IGUALDAD DE OPORTUNIDADES

Equipo 1: TALENTO LABORAL

Equipo 2: TALENTO SOCIAL

Equipo 3: ADMINISTRACIÓN PÚBLICA

Equipo 4: SECTOR EDUCATIVO

Equipo 5: UNA MUJER

Equipo 6: UN HOMBRE



GRÀCIES!!!

Pere Jiménez Creis

Cap Servei Informació i Formació Empresarial

Institut d'Innovació Empresarial (IDI)

Govern de les Illes Balears

Professor associat UIB

Professor postgrau UOC, UAX i IQS

pjimenez@uoc.edu